

# 배너 제작 가이드



당신이 꿈꾸는 세상 인벤

2025

No.1 Game Marketing Platform, INVEN이 함께 하겠습니다.

# INDEX

## 01

### 기본 가이드

- 제작 가이드 표
- PC 지면 – 인벤 메인 페이지
- PC 지면 – 커뮤니티 메인 페이지
- Mobile 지면

## 03

### 광고 문의

- 광고 집행 프로세스

## 02

### 배너별 상세 가이드

- [독점] 풀커버 브랜딩
- [독점] PC 박스킨 광고
- [독점] M. 박스킨 광고
- [독점] 동영상 확장 광고
- PC / M. TOP 배너
- M. 하단 고정 배너
- Big T.I. 배너

# Chapter

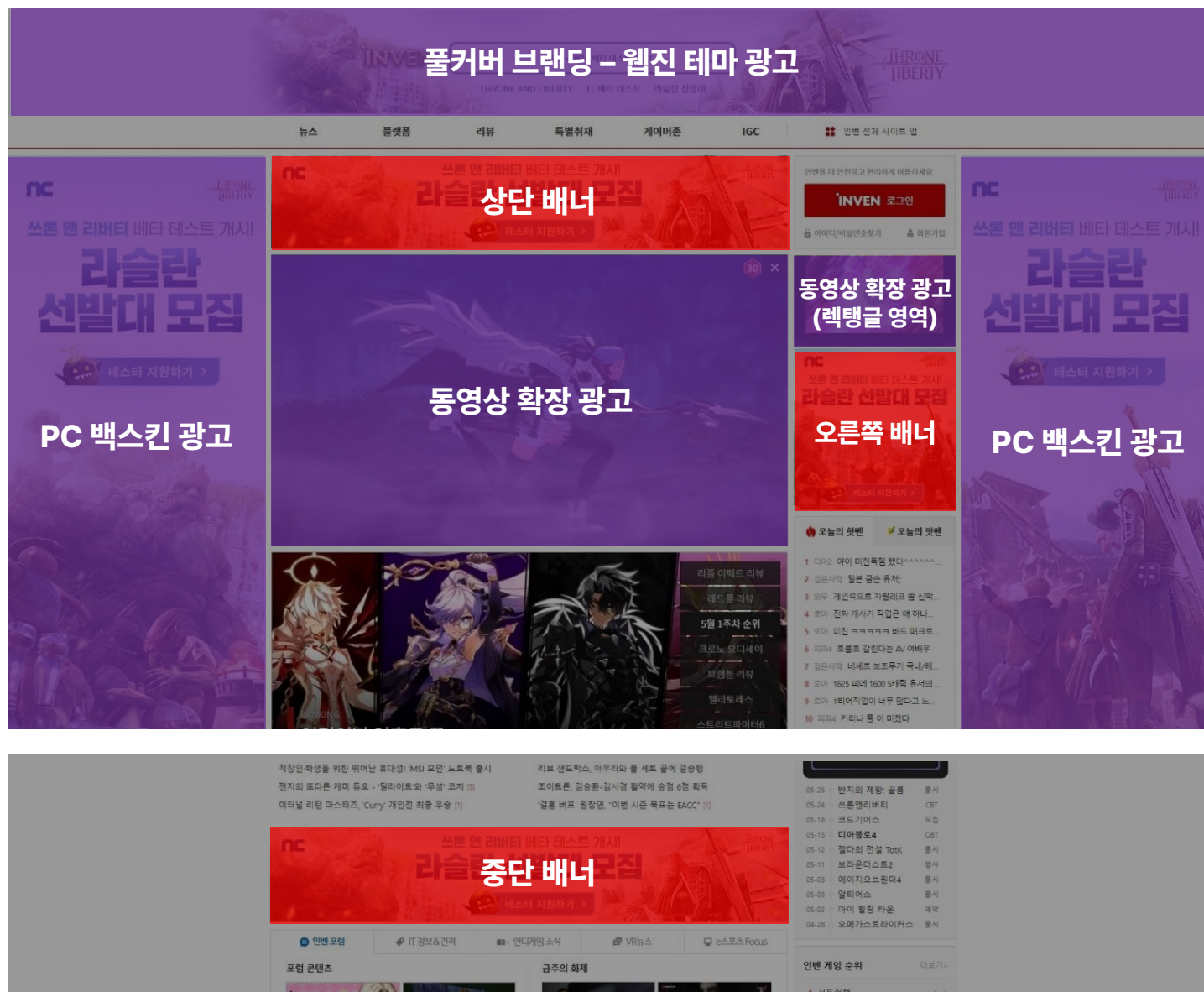
# 01

## 기본 가이드

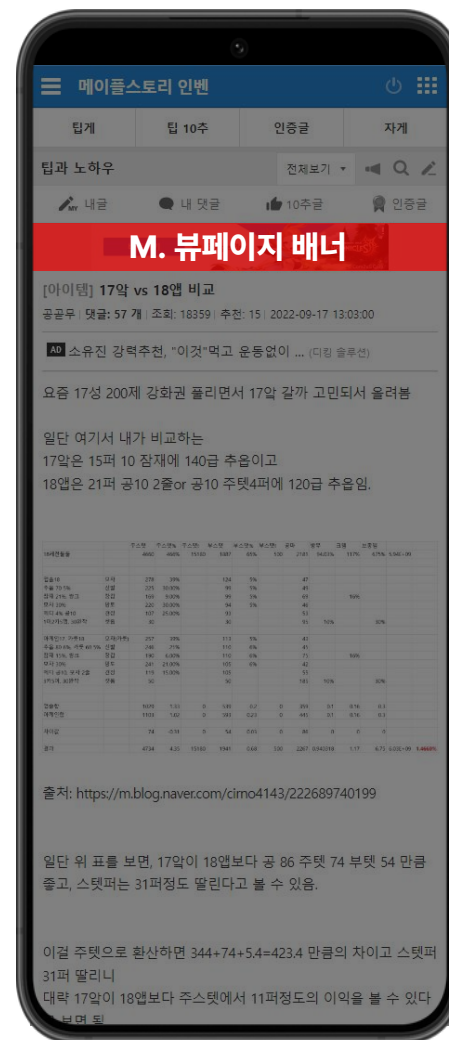
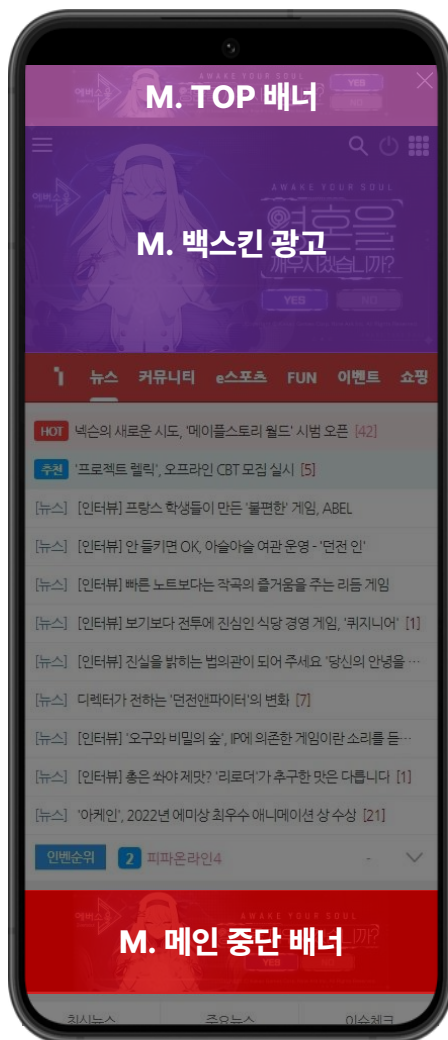
- 제작 가이드 표
- PC 지면 – 인벤 메인 페이지
- PC 지면 – 커뮤니티 메인 페이지
- Mobile 지면

상품 구분	플랫폼	배너 이름	사이즈 (pix)	확장자 / 용량	듀얼 소재 가능 여부	비고
특수 배너	PC & Mobile	[독점] 풀커버 브랜딩	<a href="#">[풀커버 브랜딩 소재 제작 가이드]</a>		X	<a href="#">[풀커버 브랜딩 세팅 가이드]</a>
	PC	[독점] PC 백스킨 광고	1920 x 900	JPG 250KB 이하	O	PSD 형식 가이드 <a href="#">[다운로드]</a>
		[독점] 동영상 확장 광고	16:9 비율 (1920 x 1080 이하)	MP4 90초 이내 원본 영상	X	-
		PC TOP 배너	950 x 60	JPG 100KB 이하	X	좌우 끝 5pix은 동일한 단일 색상으로 제작
	Mobile	[독점] M. 백스킨 광고	640 x 360		O	PSD 형식 가이드 <a href="#">[다운로드]</a>
		M. TOP 배너	640 x 102	JPG 50KB 이하	X	좌우 끝 5pix은 동일한 단일 색상으로 제작
		M. 하단 고정 배너	640 x 100	JPG 30KB 이하	X	좌우 끝 5pix은 동일한 단일 색상으로 제작
일반 배너	PC	Big T.I. 배너	800 x 250	JPG 100KB 이하	O	배너 우측 상단에 닫기 버튼(35x35pix) 자동 삽입 리소스, 로고 등 가려지지 않도록 제작 필요
		상단 배너	800 x 144			-
		오른쪽 배너	250 x 250			
		중단 배너	800 x 144			
	Mobile	M. 메인 중단 배너	640 x 200	JPG 30KB 이하		좌우 끝 5pix은 동일한 단일 색상으로 제작
		M. 게시판 배너	640 x 100			
		M. 뷰페이지 배너				

※ 듀얼 소재는 단일 캠페인 기준 1개월 이내 2,000만 원 이상의 예산에서부터 운영 가능합니다.







# Chapter

## 02

### 배너별 상세 가이드

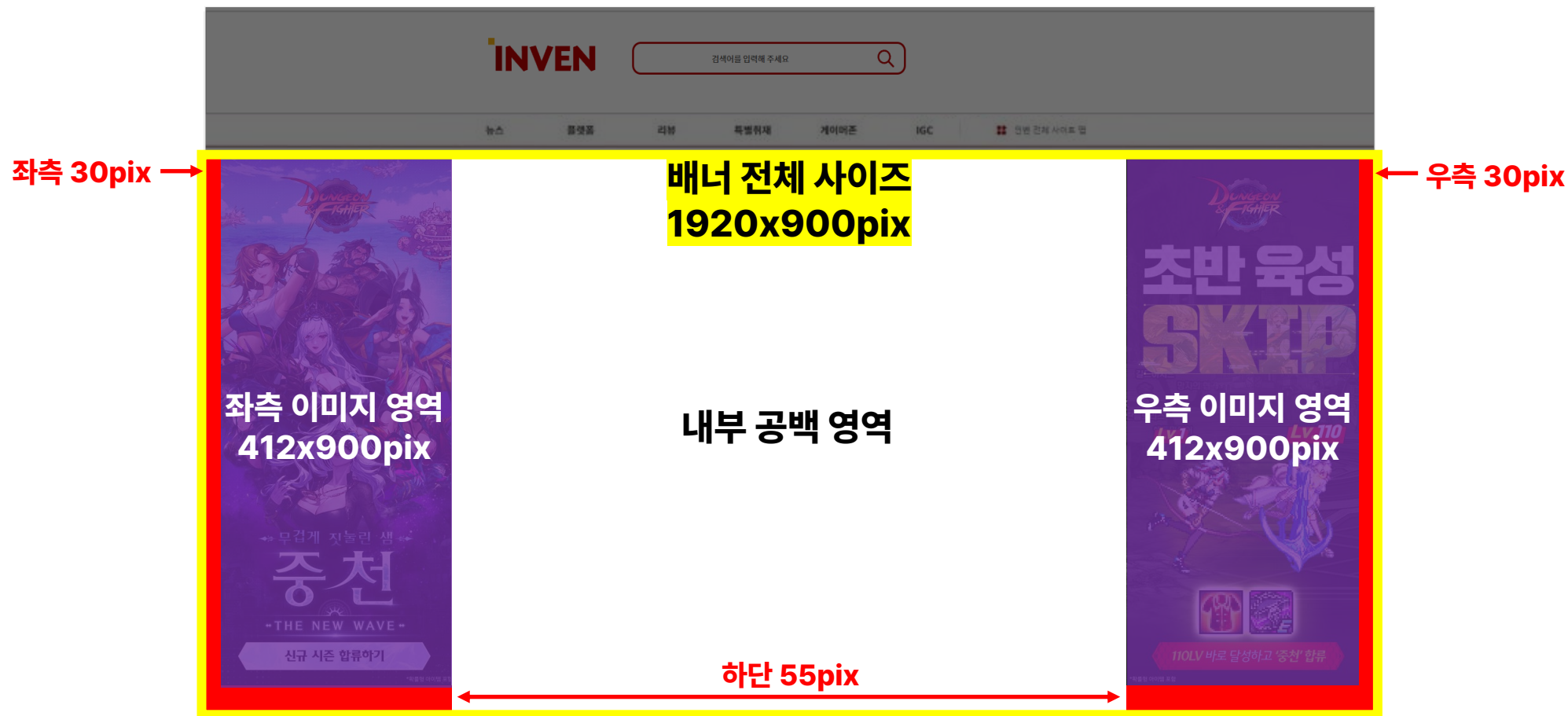
- [독점] 풀커버 브랜딩
- [독점] PC 백스킨 광고
- [독점] M. 백스킨 광고
- [독점] 동영상 확장 광고
- PC / M. TOP 배너
- M. 하단 고정 배너
- Big T.I. 배너



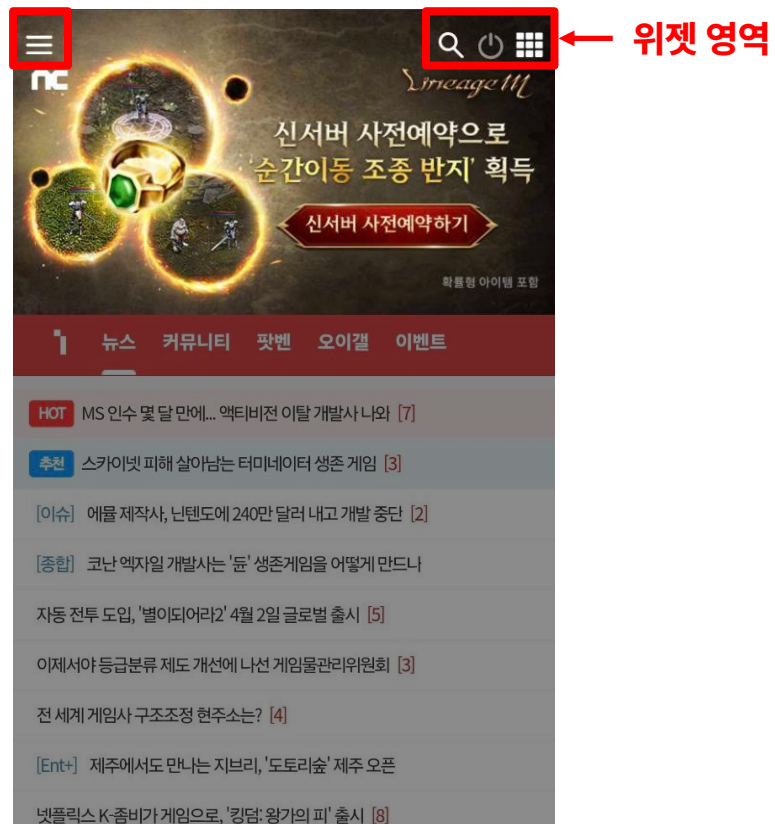


❖ 풀커버 브랜딩은 여러 지면으로 구성된 상품으로, [\[풀커버 브랜딩 소재 제작 가이드\]](#)를 통해 확인 부탁드립니다.

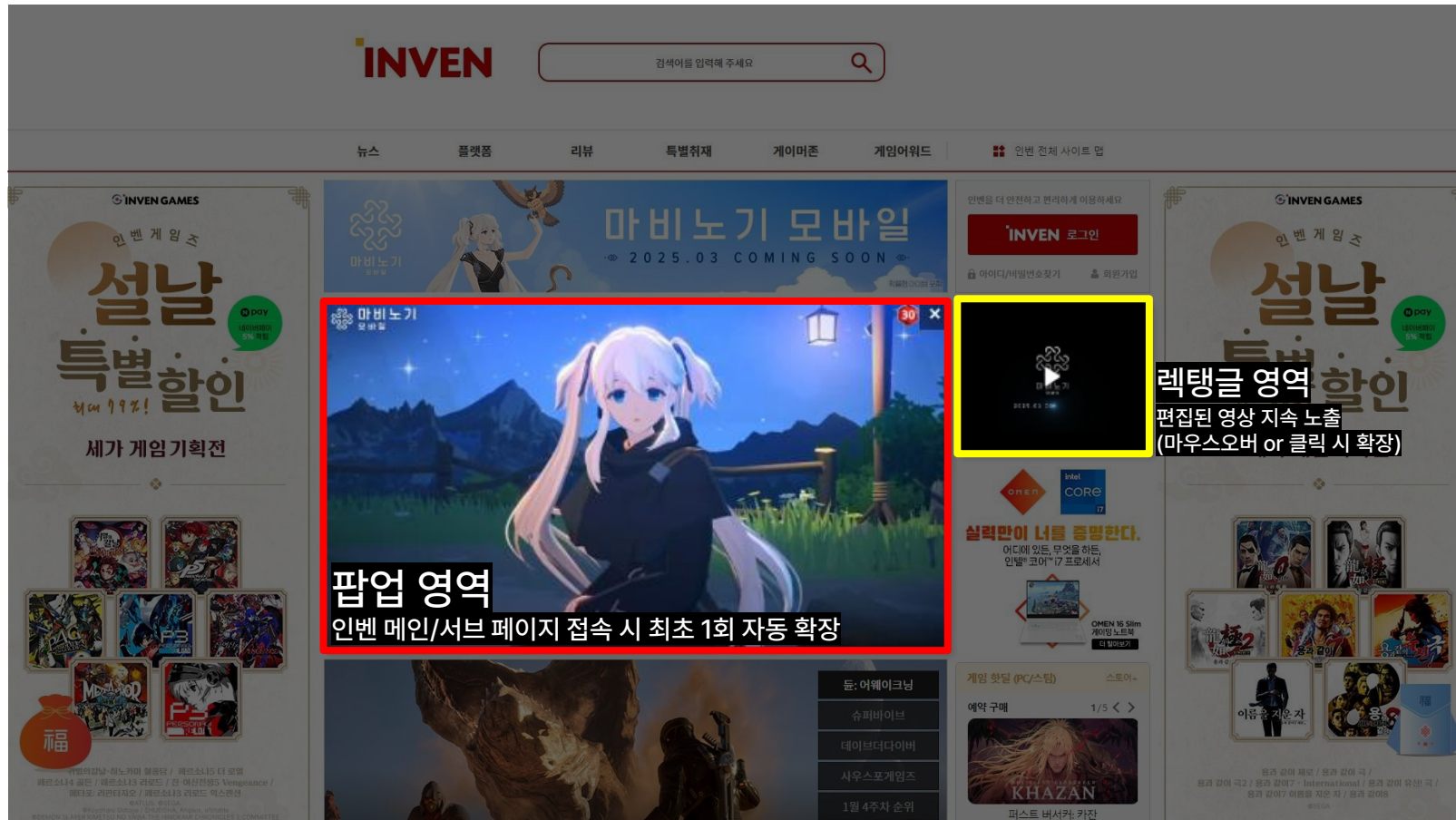
## 02 [독점] PC 백스킨 광고



- ❖ 1920x900pix / JPG / 250KB 이하
- ❖ 이미지는 좌우 412x900pix에 위치해야 하며, 내부 영역은 공백으로 제작이 필요합니다.
- ❖ 북마크 여부 등 접속 환경에 따라 좌우 30pix와 하단 55pix이 가려져, 키 이미지나 문구는 해당 영역을 피해서 제작이 필요합니다.
- ❖ [\[PSD 형식 가이드 다운로드\]](#)



- ❖ 640x360pix / JPG / 100KB 이하
- ❖ 게재 시 상단에 위젯이 위치하기 때문에 키 이미지나 로고, 문구 등은 해당 영역을 피해서 제작이 필요합니다.
- ❖ [\[PSD 형식 가이드 다운로드\]](#)



- ❖ 16:9 비율(1920x1080 이하) / MP4 / 90초 이내 **원본 영상 1종**
- ❖ 전달해 주신 원본 영상을 각 영역의 규격 용량에 맞게 인코딩하여 사용합니다.
- ❖ 음량이 지나치게 크면 안되며, 자극적인 소리나 내용을 포함하는 영상은 게재가 제한될 수 있습니다.

좌 5pix

우 5pix



좌 5pix

우 5pix

확장 영역

확장 영역

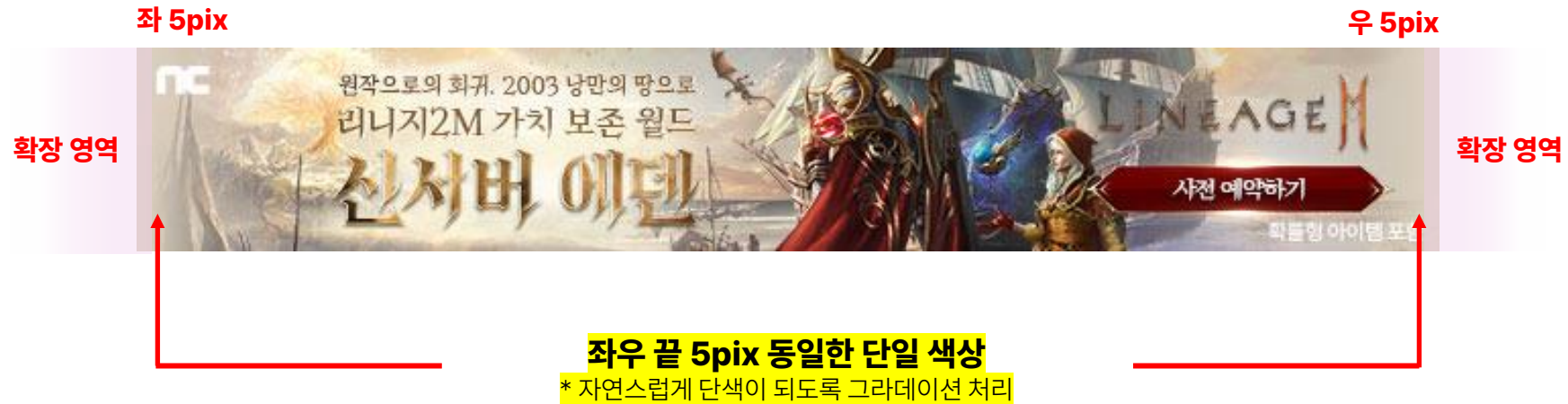


좌우 끝 5pix 동일한 단일 색상

\*자연스럽게 단색이 되도록 그라데이션 처리

- ❖ PC TOP 배너: 950x60pix / JPG / 100KB 이하
- ❖ M. TOP 배너: 640x102pix / JPG / 50KB 이하
- ❖ PC/ M. TOP 배너는 좌우 끝 컬러값으로 확장되어 게재되어, 좌우 끝 5pix을 동일한 단일 색상으로 제작이 필요합니다.
- ❖ 게재 시 우측에 닫기 버튼이 자동으로 삽입됩니다.





- ❖ 640x100pix / JPG / 30KB 이하
- ❖ 좌우 끝 컬러값으로 확장되어 게재되어, 좌우 끝 5pix을 동일한 단일 색상으로 제작이 필요합니다.
- ❖ 게재 시 우측에 닫기 버튼이 자동으로 삽입됩니다.



- ❖ 800x250pix / JPG / 100KB 이하
- ❖ 게재 시 우측 상단에 35x35pix 사이즈의 닫기 버튼이 자동 삽입되어, 로고, BI 등은 해당 영역을 피해서 제작이 필요합니다.

# Chapter

## 03

### 광고 문의

- 광고 집행 프로세스





---

# CONTACT US

---

광고운영실 팀장 **강 동 원 (Edinn)**

Office +82-70-5029-5453

Cell +82-10-4728-2507

E-mail [ad@inven.co.kr](mailto:ad@inven.co.kr)

광고운영실 매니저 **이 찬 우 (Duncun)**

Office +82-70-5029-5746

Cell +82-10-9626-7662

E-mail [ad@inven.co.kr](mailto:ad@inven.co.kr)